

Ведомость рабочих чертежей основного комплекта

Лист	Наименование	Примечание
1	Общие данные	
2	Схема автоматизации	
3	Схема соединений внешних проводов	
4	План расположения оборудования и прокладки кабельных трасс на отм. -0,150 между осями 27-28 и Б-В. Вид А	
5	План расположения оборудования и прокладки кабельных трасс. Разрезы 1-1, 2-2	

Ведомость ссылочных и прилагаемых документов

Обозначение	Наименование	Примечание
	Прилагаемые документы	
ТКН№64.2-2022-1-300-009-АПТ.СО	Спецификация оборудования, изделий и материалов	
ТКН№64.2-2022-1-300-009-АПТ.КЖ	Кабельный журнал	
ТКН№64.2-2022-1-300-009-АПТ.ТВВ	Перечень входных/выходных сигналов и данных, параметров	
	контроля и управления	

Условные обозначения

Поз. обозначение	Наименование	Примечание
— КАС —	Кабель, проложенный по эстакаде в сущ. лотках	
— КАпр —	Кабель, проложенный в трубе	
●	Отборное устройство, прибор или датчик, встраиваемый в технологическое	
	оборудование или трубопровод	
—┐—	Место изменения способа прокладки кабеля	

Общие указания

- 1 Технологическая карта разработана на основании служебной записки №6341 от 01.11.2022 г, подписанной главным механиком филиала ООО "РУСИНВЕСТ"—"ТНПЗ" Игнатьевым К.С.
- 2 Технологическая карта является интеллектуальной собственностью филиала ООО "РУСИНВЕСТ"—"ТНПЗ".
- 3 Технологическая карта разработана с использованием утвержденной рабочей документацн, ЗАО "Нефтехимпроект" ш. 12433-300-АТХ-04.
- 4 Технические решения, принятые в технологической карте, соответствуют выданным техническим условиям, требованиям действующих технических регламентов, стандартов, сводов правил, других документов, содержащих установленные требования, и обеспечивают безопасную для жизни и здоровья людей эксплуатацию объекта при соблюдении предусмотренных чертежами мероприятий.
- 5 Технологическая карта выполнена в соответствии с требованиями:

- №123-ФЗ "Технический регламент о требованиях пожарной безопасности";

- ПУЭ Правила устройства электроустановок;

- СП 484.131500.2020 «Системы противопожарной защиты. Системы пожарной сигнализации и автоматизация систем противопожарной защиты. Нормы и правила проектирования»;

- СП 486.131500.2020 «Системы противопожарной защиты. Перечень зданий, сооружений, помещений и оборудования, подлежащие защите автоматическими установками пожаротушения и системами пожарной сигнализации. Требования пожарной безопасности»;

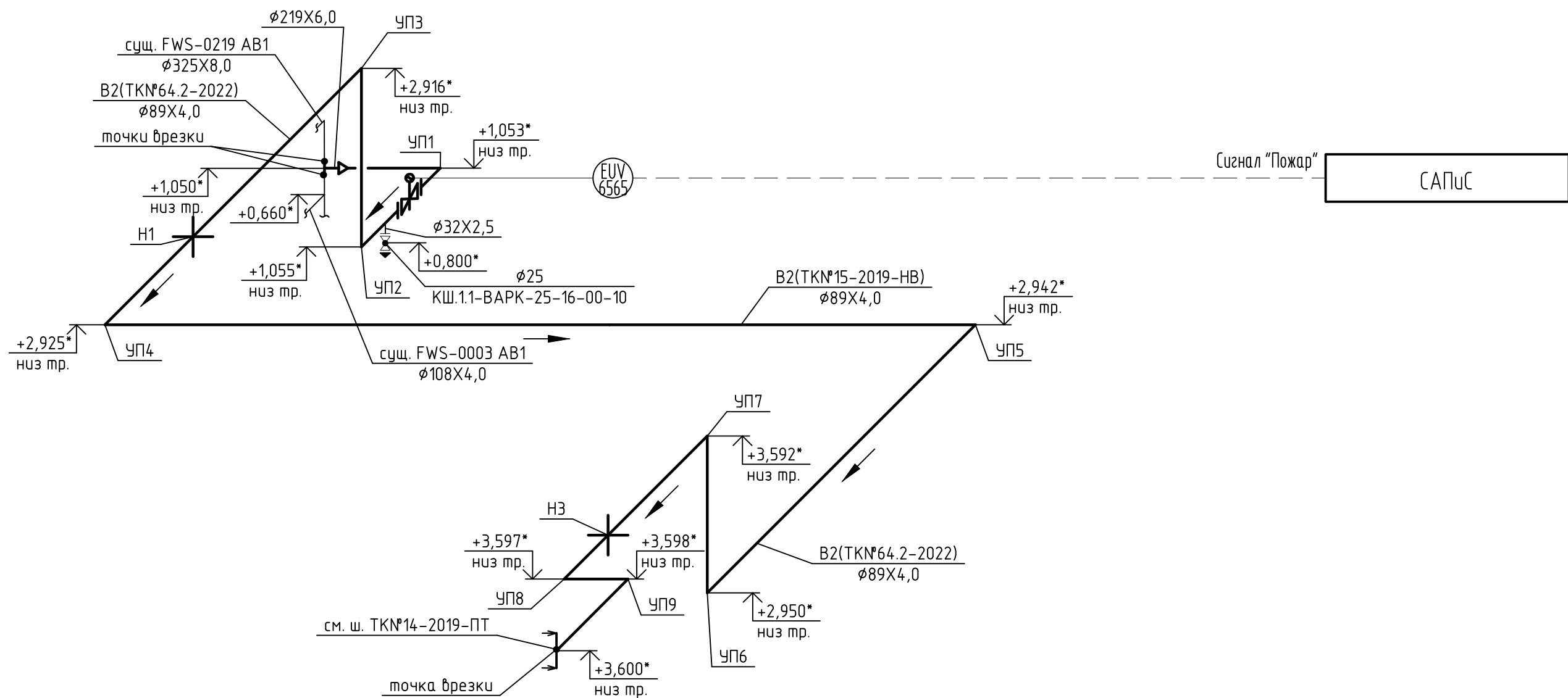
- СП 3.13130.2009 "Системы противопожарной защиты. Система оповещения и управления эвакуацией людей при пожаре. Требования пожарной безопасности";

- СП 76.13330.2016 Электротехнические устройства;

- И 09.01-2022 "Инструкция по оформлению проектной продукции".
- 6 При разработке технологической карты отсутствуют впервые примененные технологические процессы, оборудование, конструкции, изделия и материалы.
- 7 Технологической картой предусматривается подключение задвижки с электроприводом EUV6565 к САПус и выводом индикации работы задвижек на АРМ оператора.
- 8 Виды работ, которые оказывают влияние на безопасность здания или сооружения и для которых необходимо составлять акты освидетельствования скрытых работ, ответственных конструкций и участков сетей инженерно-технического обеспечения, в технологической карте не предусмотрены.
- 9 Размещение приборов и кабельных трасс допускается уточнить по месту с соблюдением действующих норм и правил.
- 10 Монтажные и пусконаладочные работы должны выполняться специализированной организацией, имеющей соответствующую лицензию.

Согласовано					
Взам. инв. №					
Подп. и дата					
Инв. № подл.					

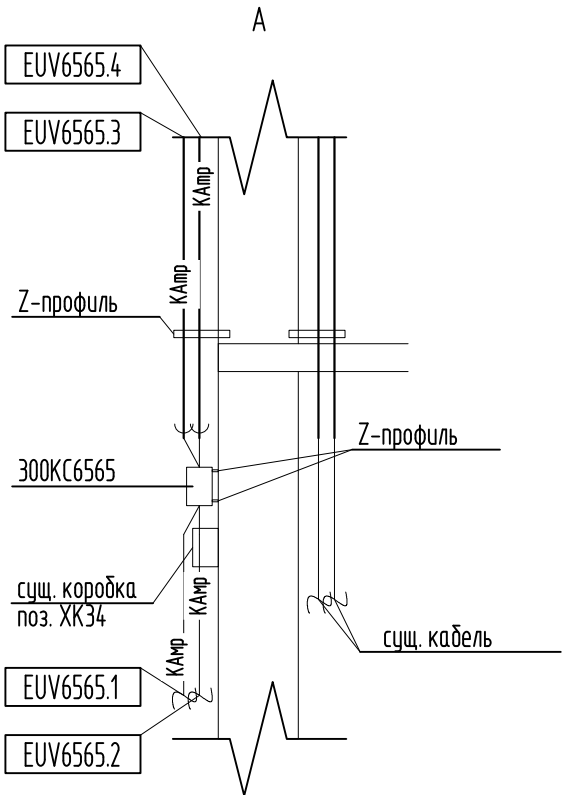
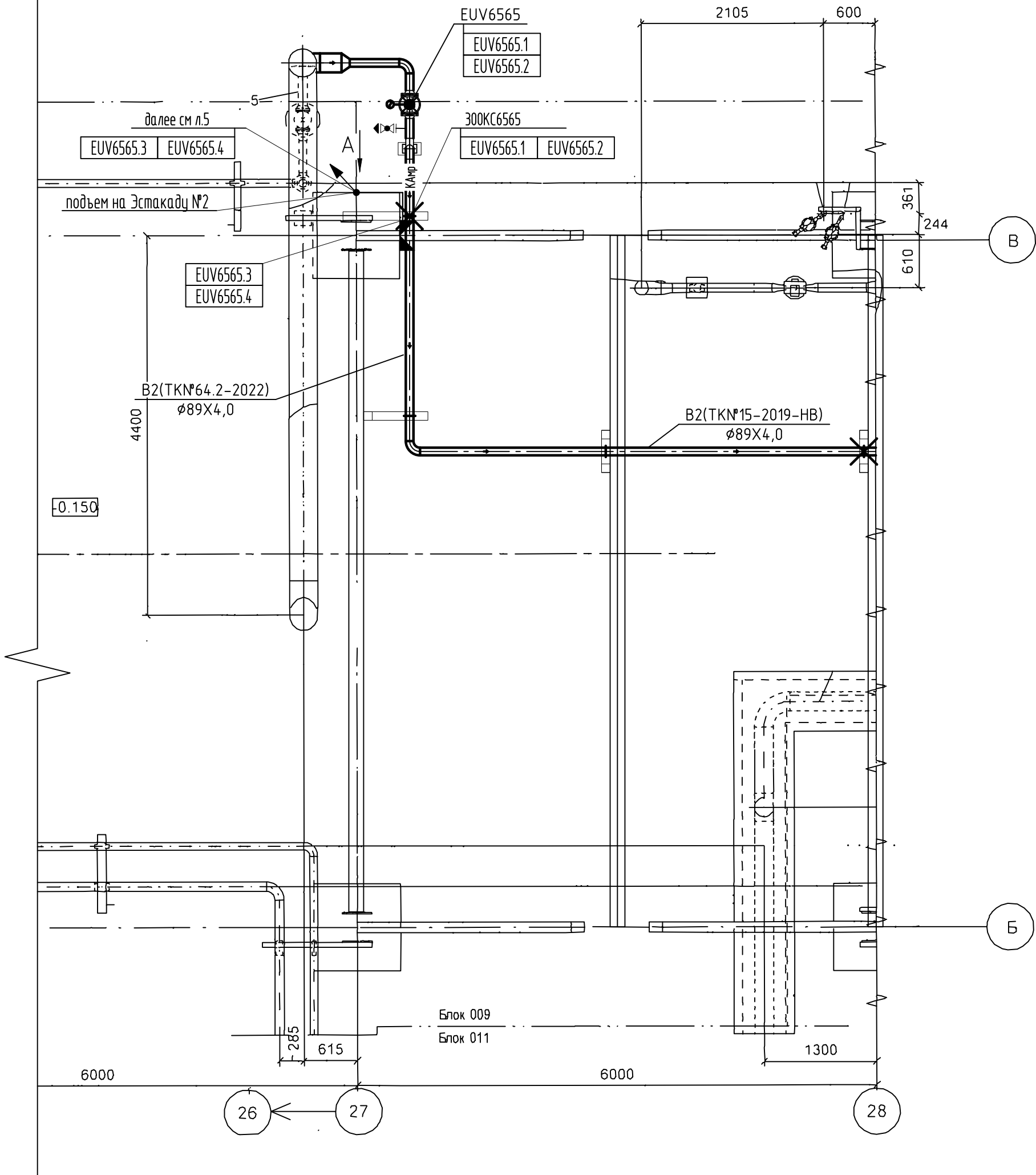
						ТКН№64.2-2022-1-300-009-АПТ			
						Противопожарный водопровод для защиты маслостанции водяного насоса высокого давления 302Р007 (гидрореза), расположенного в помещении водяной насосной (тит. 300-010)			
Изм.	Кол.уч.	Лист	№ док.	Подп.	Дата	Установка глубокой переработки мазута. Блок 009. Эстакада №2	Стадия	Лист	Листов
Разраб.					26.01.23			1	5
Н. контр.					26.01.23	Общие данные	Филиал ООО "РУСИНВЕСТ" – "ТНПЗ"		
ГИП					26.01.23				
Нач. отд.					26.01.23				



Рассматривать совместно с ш. TKN#64.2-2022-1-300-009-НВ

Инв. № подл	Подп. и дата	Взам. инв. №

						TKN#64.2-2022-1-300-009-АПТ		
						Противопожарный водопровод для защиты маслостанции водяного насоса высокого давления 302P007 (гидрореза), расположенного в помещении водяной насосной (тит. 300-010)		
Изм.	Кол. уч.	Лист	№ док.	Подп.	Дата	Установка глубокой переработки мазута. Блок 009. Эстакада №2	Стадия	Лист
Разраб.					26.01.23			2
						Схема автоматизации	Филиал ООО "РУСИНВЕСТ" - "ТНПЗ"	
Н. контр.					26.01.23			

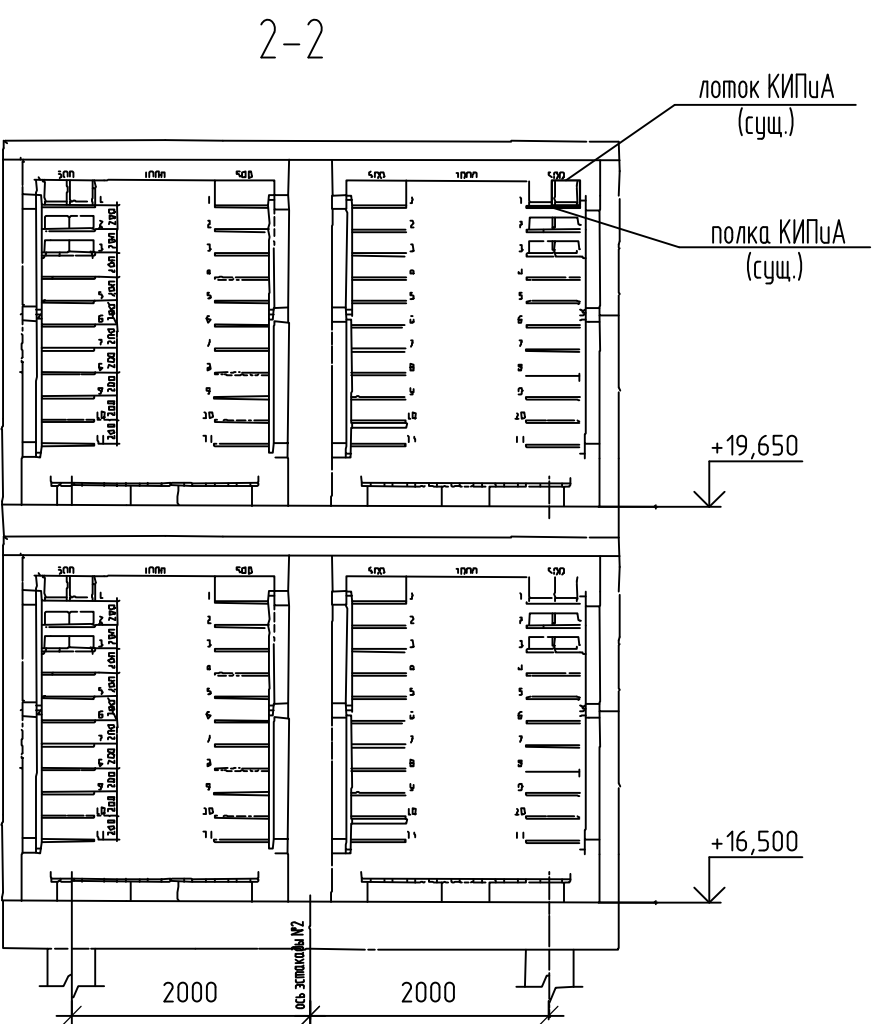
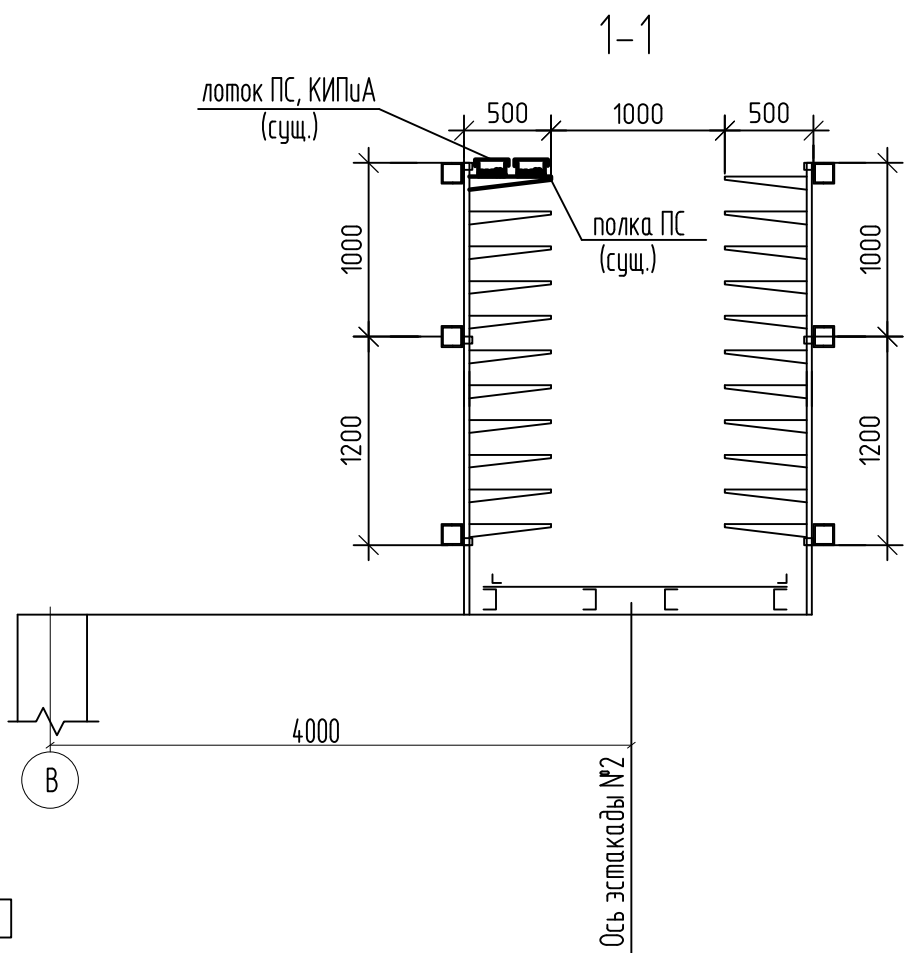


Необходимые изделия для монтажа учтены в спецификации ТKN#64.2-2022-1-300-009-АПТ.СО.

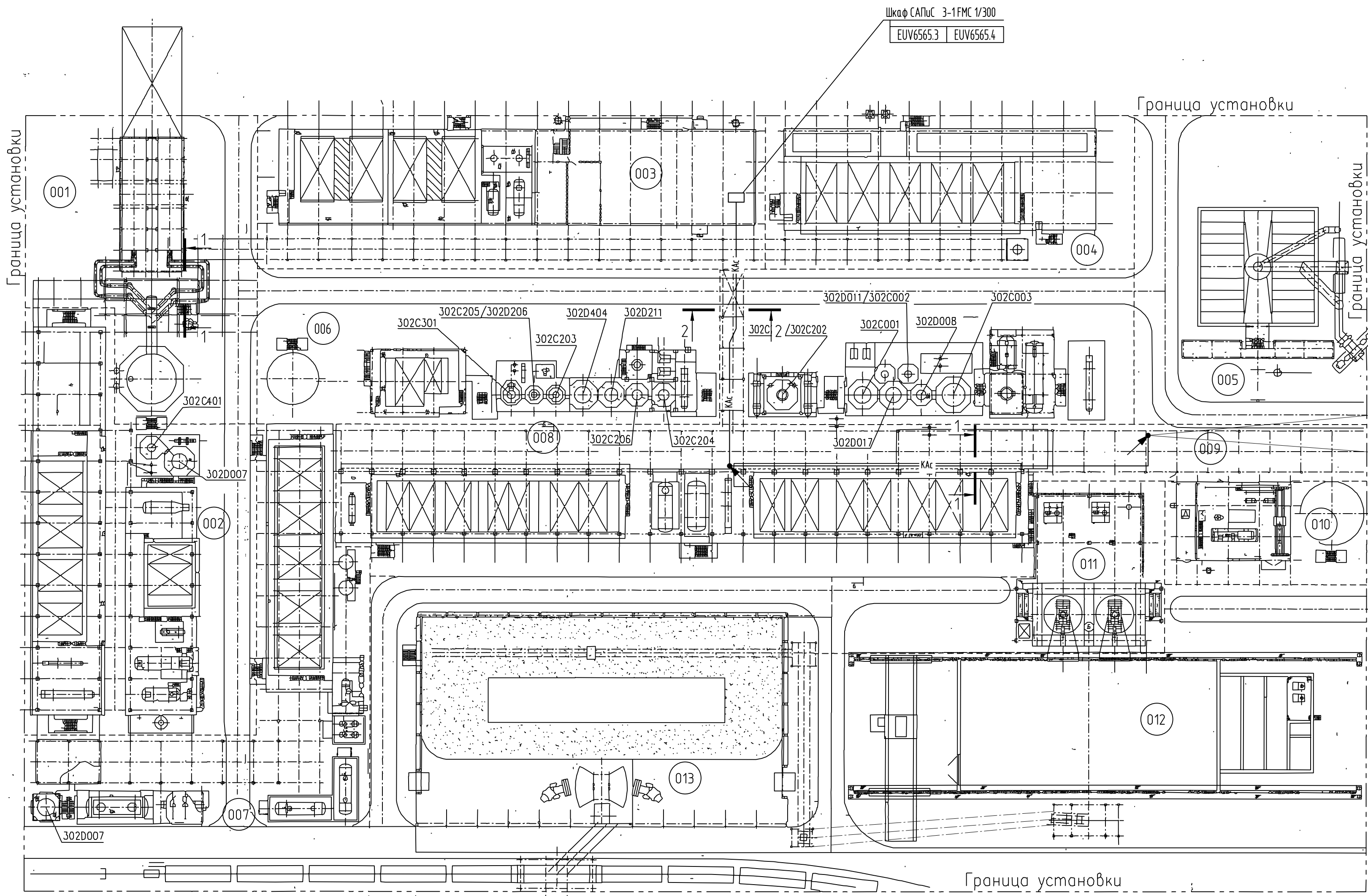
						ТKN#64.2-2022-1-300-009-АПТ		
						Противопожарный водопровод для защиты маслостанции водяного насоса высокого давления 302Р007 (гидрореза), расположенного в помещении водяной насосной (ит. 300-010)		
Изм.	Кол. уч.	Лист	№ док.	Подп.	Дата	Установка глубокой переработки мазута. Блок 009. Эстакада №2	Стадия	Лист
Разраб.					26.01.23			4
						План расположения оборудования и прокладки кабельных трасс на отм. -0,150 между осями 27-28 и Б-В. Вид А	Филиал ООО "РУСИНВЕСТ" - "ТНПЗ"	
Н. контр.					26.01.23			

Инв. № подл.	Подп. и дата.	Взам. инв. №

Номер на плане	Наименование	Примечание
001	Блок печи и вакуумной колонны	
002	Постамент №1	
003	Здание водяной насосной с РТП и контроллерной	
004	Компрессорная	
005	Блок печи	
006	Блок колонн и наружной аппаратуры	
007	Эстакада и дренажные емкости	
008	Постамент № 2	
009	Эстакада	
010	Водяная насосная	
011	Блок коксовых камер	
012	Блок выгрузки кокса	
013	Зона отгрузки кокса	



						ТКН ⁶ 4.2-2022-1-300-009-АПТ			
						Противопожарный водопровод для защиты маслостанции водяного насоса высокого давления 302Р007 (гидрореза), расположенного в помещении водяной насосной (тип. 300-010)			
Изм.	Кол.уч.	Лист	№ док.	Подп.	Дата	Установка глубокой переработки макута. Блок 009. Эстакада №2	Стандия	Лист	Листов
Разраб.					26.0123			5	
						План расположения оборудования и прокладки кабельных трасс. Разрезы 1-1, 2-2	Филиал ООО "РУСИНВЕСТ" - "ТПЗ"		
Н. контр.					26.0123				



с омм. -0,150

EUV6565.3	EUV6565.4
-----------	-----------

далее см. л.4

Инв. № подл	Подп. и дата	Взам. инв. №